

ZULAGENFÖRDERUNG FÜR DEINE BETRIEBSRENTE

Ab heute bestens versorgt.

Ganz einfach mit MetallRente

Mit einer staatlich geförderten Altersvorsorge kannst du deine gesetzliche Rente langfristig ergänzen. Das lohnt sich mit MetallRente besonders, denn du kannst damit die staatliche Zulagenförderung (Riester-Förderung) nutzen und profitierst zusätzlich von den günstigen Konditionen unseres Versorgungswerks.

Dein Betrieb unterstützt dich

Tarifvertragliche Leistungen für den Aufbau einer Betriebsrente kannst du auch für die Zulagenförderung nach §§ 10 a, 82 ff. EStG nutzen. Das nennt sich dann Nettoentgeltumwandlung.

So fördert dich der Staat

Wenn du einen Teil deines Nettoeinkommens über deinen Arbeitgeber in eine Zulagenrente einzahlst, erhältst du jedes Jahr eine staatliche Grundzulage für dich als förderberechtigte Person und eine Kinderzulage für jedes deiner Kinder, für das du Anspruch auf Kindergeld hast. Um die vollen staatlichen Zulagen zu erhalten, musst du jährlich mindestens vier Prozent deines Vorjahresbruttoentgelts (max. 2.100 Euro) sparen. Die Zulagen werden hierbei schon mit angerechnet.

Zusätzlich zu den staatlichen Zulagen hast du die Möglichkeit, Steuern zu

sparen, denn du kannst deinen gesamten Jahressparbeitrag bis zur Grenze von 2.100 Euro als Sonderausgaben geltend machen. Ergibt sich daraus für dich eine Steuerersparnis, die höher ist als die Zulagen, wird dir der Mehrbetrag vom Finanzamt erstattet.

Für deine zulagengeförderte Betriebsrente musst du später keine Sozialversicherungsbeiträge zahlen. Wie für die gesetzliche Rente zahlst du aber Steuern. Dein individueller Steuersatz wird dann jedoch in der Regel geringer sein als im Arbeitsleben.

Tipp

Hol dir immer die vollen Zulagen! Veränderungen in deinem Leben wie Heirat, Familienzuwachs oder Gehaltsanpassungen haben Einfluss auf die Höhe deiner Zulagenansprüche. Informiere deinen Betrieb deshalb immer über diese wichtigen Ereignisse und passe deinen Sparbeitrag entsprechend an.

Die Zulagenförderung im Überblick

Eigenbeitrag

| |
|---|
| aus versteuertem Entgelt |
| ggf. tarifvertragliche Leistungen |
| ggf. weitere freiwillige Arbeitgeberzuschüsse |

Zulagen vom Staat

| | |
|--|-------|
| Grundzulage | 175 € |
| Kinderzulage | 185 € |
| bzw. für ab 2008 Geborene | 300 € |
| Berufseinsteigerbonus einmalig für unter 25 Jährige | 200 € |



Gesamtbeitrag für deine Altersvorsorge



ZULAGENFÖRDERUNG FÜR DEINE BETRIEBSRENTE

Ab heute bestens versorgt.

Ganz einfach mit MetallRente

Mit einer staatlich geförderten Altersvorsorge kannst du deine gesetzliche Rente langfristig ergänzen. Das lohnt sich mit MetallRente besonders, denn du kannst damit die staatliche Zulagenförderung (Riester-Förderung) nutzen und profitierst zusätzlich von den günstigen Konditionen unseres Versorgungswerks.

Dein Betrieb unterstützt dich

Tarifvertragliche Leistungen für den Aufbau einer Betriebsrente kannst du auch für die Zulagenförderung nach §§ 10 a, 82 ff. EStG nutzen. Das nennt sich dann Nettoentgeltumwandlung.

So fördert dich der Staat

Wenn du einen Teil deines Nettoeinkommens über deinen Arbeitgeber in eine Zulagenrente einzahlst, erhältst du jedes Jahr eine staatliche Grundzulage für dich als förderberechtigte Person und eine Kinderzulage für jedes deiner Kinder, für das du Anspruch auf Kindergeld hast. Um die vollen staatlichen Zulagen zu erhalten, musst du jährlich mindestens vier Prozent deines Vorjahresbruttoentgelts (max. 2.100 Euro) sparen. Die Zulagen werden hierbei schon mit angerechnet.

Zusätzlich zu den staatlichen Zulagen hast du die Möglichkeit, Steuern zu

sparen, denn du kannst deinen gesamten Jahressparbeitrag bis zur Grenze von 2.100 Euro als Sonderausgaben geltend machen. Ergibt sich daraus für dich eine Steuerersparnis, die höher ist als die Zulagen, wird dir der Mehrbetrag vom Finanzamt erstattet.

Für deine zulagengeförderte Betriebsrente musst du später keine Sozialversicherungsbeiträge zahlen. Wie für die gesetzliche Rente zahlst du aber Steuern. Dein individueller Steuersatz wird dann jedoch in der Regel geringer sein als im Arbeitsleben.

Tipp

Hol dir immer die vollen Zulagen! Veränderungen in deinem Leben wie Heirat, Familienzuwachs oder Gehaltsanpassungen haben Einfluss auf die Höhe deiner Zulagenansprüche. Informiere deinen Betrieb deshalb immer über diese wichtigen Ereignisse und passe deinen Sparbeitrag entsprechend an.

Die Zulagenförderung im Überblick

Eigenbeitrag

aus versteuertem Entgelt
ggf. tarifvertragliche Leistungen
ggf. weitere freiwillige Arbeitgeberzuschüsse

Zulagen vom Staat

| | |
|--|-------|
| Grundzulage | 175 € |
| Kinderzulage | 185 € |
| bzw. für ab 2008 Geborene | 300 € |
| Berufseinsteigerbonus einmalig für unter 25 Jährige | 200 € |

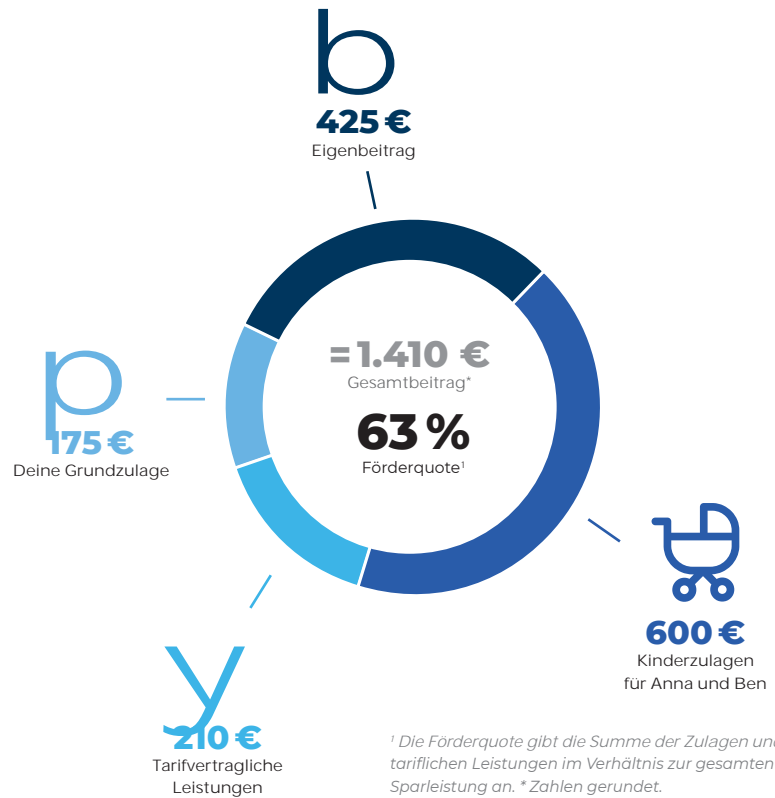


Gesamtbeitrag für deine Altersvorsorge



Mehr sparen als zahlen:
Diese Rechnung geht immer auf

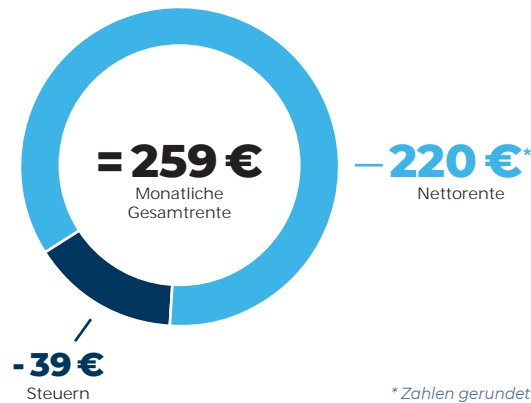
Ein Beispiel: Du bist 30 Jahre alt, verheiratet und hast zwei kleine Kinder, Anna und Ben. Im letzten Jahr hast du 30.000 Euro verdient. Um die volle Förderung zu erhalten, musst du insgesamt 1.200 Euro sparen (4% Prozent von 30.000 Euro).



Das kriegst du raus:

Du hast dich entschieden, die vollen Zulagen zu nutzen und musst dafür mit monatlich insgesamt 100 Euro für deine Betriebsrente vorsorgen. Dafür nutzt du unser Angebot PROFIL in der MetallDirektversicherung. Ein besonderer Vorteil bei MetallRente: Ändert sich im Laufe deines Lebens die Vorteilhaftigkeit der Förderung, z.B. wenn die Kinder aus dem Haus sind, kannst du innerhalb deines bestehenden Betriebsrentenvertrags für die weitere Ansparphase auf Bruttoentgeltumwandlung umstellen.

Mit deinen Zulagen und tariflichen Leistungen deines Arbeitgebers, fehlen dir effektiv nur rund 43 Euro im Portemonnaie.

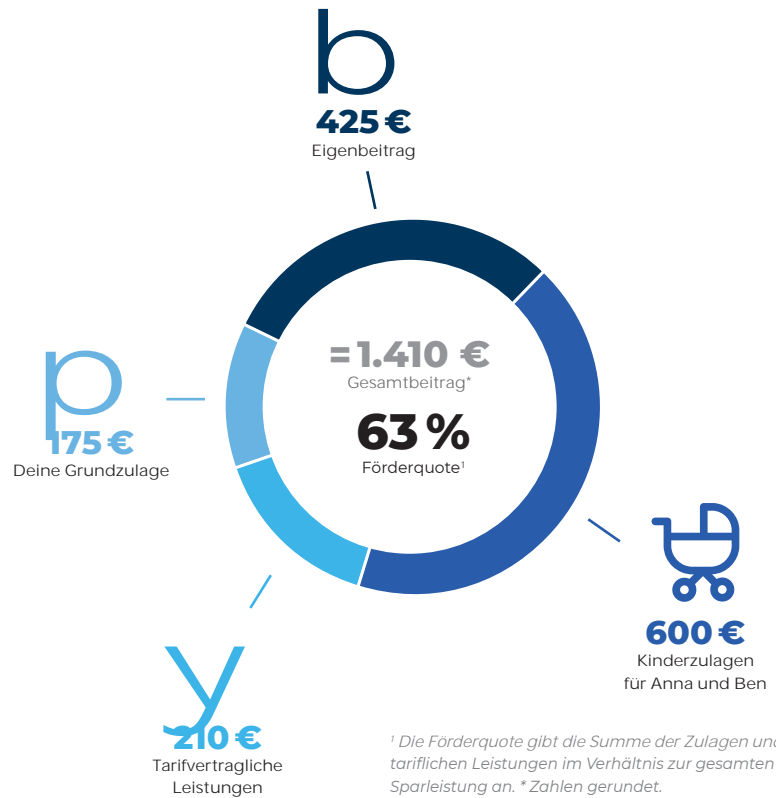


Wir machen es dir leicht – Zulagen und Steuerersparnis

Du kannst dich darauf verlassen: Wir kümmern uns um deinen Vertrag. Den Papierkram nehmen wir deinem Arbeitgeber und dir soweit wie möglich ab. Für die Beantragung der staatlichen Zulagen erteilst du uns eine einmalige Bevollmächtigung. Du erhältst von uns jeweils am Jahresende eine Beitragsbestätigung für deine Einkommenssteuererklärung. Bei Änderungen, die deine Zulagen betreffen, informierst du uns einfach über einen Änderungsbogen, den wir dir jährlich mit der Beitragsbestätigung zur Verfügung stellen.

Mehr sparen als zahlen:
Diese Rechnung geht immer auf

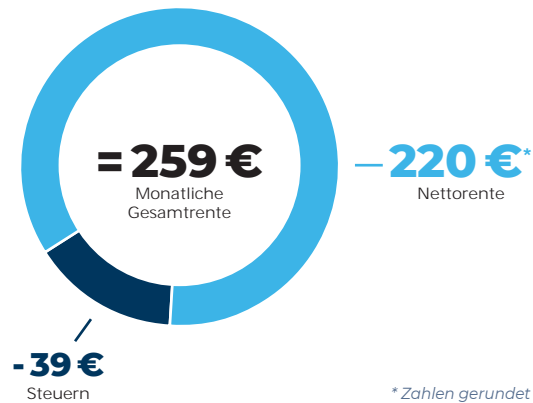
Ein Beispiel: Du bist 30 Jahre alt, verheiratet und hast zwei kleine Kinder, Anna und Ben. Im letzten Jahr hast du 30.000 Euro verdient. Um die volle Förderung zu erhalten, musst du insgesamt 1.200 Euro sparen (4% Prozent von 30.000 Euro).



Das kriegst du raus:

Du hast dich entschieden, die vollen Zulagen zu nutzen und musst dafür mit monatlich insgesamt 100 Euro für deine Betriebsrente vorsorgen. Dafür nutzt du unser Angebot PROFIL in der MetallDirektversicherung. Ein besonderer Vorteil bei MetallRente: Ändert sich im Laufe deines Lebens die Vorteilhaftigkeit der Förderung, z.B. wenn die Kinder aus dem Haus sind, kannst du innerhalb deines bestehenden Betriebsrentenvertrags für die weitere Ansparphase auf Bruttoentgeltumwandlung umstellen.

Mit deinen Zulagen und tariflichen Leistungen deines Arbeitgebers, fehlen dir effektiv nur rund 43 Euro im Portemonnaie.



Wir machen es dir leicht – Zulagen und Steuerersparnis

Du kannst dich darauf verlassen: Wir kümmern uns um deinen Vertrag. Den Papierkram nehmen wir deinem Arbeitgeber und dir soweit wie möglich ab. Für die Beantragung der staatlichen Zulagen erteilst du uns eine einmalige Bevollmächtigung. Du erhältst von uns jeweils am Jahresende eine Beitragsbestätigung für deine Einkommenssteuererklärung. Bei Änderungen, die deine Zulagen betreffen, informierst du uns einfach über einen Änderungsbogen, den wir dir jährlich mit der Beitragsbestätigung zur Verfügung stellen.