



Besserung der Lage und der Erwartungen im August

Die zum Halbjahresende gemeldeten Daten zeigen für die Branche eine Stabilisierung an. Die wichtigsten Kennziffern sind nach wie vor negativ, jedoch scheint eine Bodenbildung erreicht zu sein. Insbesondere die Indizes zum Geschäftsklima und zu den Geschäftserwartungen legen die berechnete Hoffnung auf eine allmähliche Entspannung der Lage nahe (siehe Grafik).

Für beide Sparten stabilisiert sich im Berichtsmonat Juni 2009 die **Auftragslage**. Für die letzten Monate verlangsamt sich der Rückgang, so dass im Monat Juni das Minus des Auftragsingangs bei Textil 22,1 %, bei Bekleidung 21,2 % beträgt. Dennoch verliert das Textilgewerbe im ersten Halbjahr 24,7 % im Vergleich zum Vorjahr, bei Bekleidung sind es minus 30,9 %. Die Geschäftserwartung (siehe unten) hellt sich jedoch auf, so dass für die folgenden Monate mit einer allmählichen Besserung der Lage gerechnet werden kann.

Der **Branchenumsatz** muss im Monat Juni ebenfalls noch in beiden Segmenten einen, wenn auch verlangsamt, Rückgang hinnehmen: Minus 23,4 % für Textil und minus 4,3 % für die Bekleidung. Für das Halbjahresergebnis bedeutet das ein Minus von 24,0 % bzw. 10,1 % im Vergleich zum Vorjahreszeitraum.

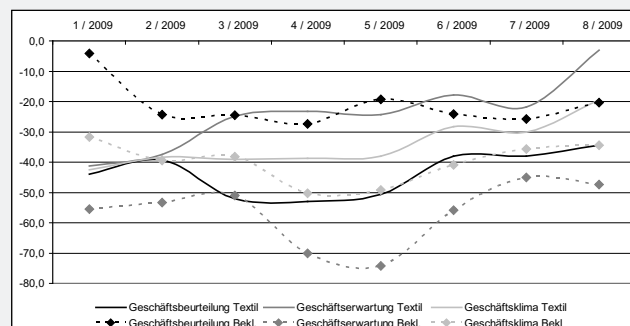
Die inländische **Textilproduktion** folgt dem Trend des verlangsamten Rückganges und zeigt ein Halbjahresminus bei Textil und Bekleidung von 27,2 % bzw. 20,5 %. Die entsprechenden Zahlen für den Monat Juni lauten -23,3 % bzw. -14,8 %.

Die **Erzeugerpreise** in der Textil- und Bekleidungsbranche sind im Juni 2009 um 0,7 % für Textil und 1,3 % Prozent für die Bekleidung gestiegen. Im ersten Halbjahr des laufenden Jahres haben sich die Preise insgesamt um 1,0 % bzw. 0,9 % erhöht.

Im Juni dieses Jahres beschäftigte die Branche insgesamt 8,5 % weniger **Mitarbeiter** im Inland im Vergleich zum Vorjahresmonat. Aufgrund des am 01.01.07 in Kraft getretenen Mittelstandentlastungsgesetzes berichten seit Januar 2007 nur noch Betriebe, die mehr als 50 Mitarbeiter beschäftigen. Damit entfielen ca. 15 % der erfassten Mitarbeiter in der Branche.

Das **Exportgeschäft** war weiterhin rückläufig, sowohl im Juni (-10,1 %) als auch im 1. Halbjahr 2009 (-12,3 %)

ifo Konjunkturklimaindex Januar – August 2009



Kennziffern für das Textil- und Bekleidungsgerberbe*

	TEXTIL		BEKLEIDUNG		TEXTIL + BEKLEIDUNG	
1 Beschäftigte		±vH z. Vorjahr		±vH z. Vorjahr		±vH z. Vorjahr
JUNI 2009	55 235	-10,0	31 167	-5,5	86 402	-8,5
JANUAR – JUNI 2009	56 645	-7,8	31 307	-5,9	87 951	-7,1
2 Brutto Lohn- und Gehaltssumme (in Mio. Euro)						
JUNI 2009	140	-12,6	80	-3,0	220	-9,4
JANUAR – JUNI 2009	797	-11,5	465	-2,6	1 262	-8,4
3 Geleistete Arbeitsstunden (in Tausend)						
JUNI 2009	6 529	-20,4	3 757	-10,8	10 286	-17,2
JANUAR – JUNI 2009	40 448	-17,1	22 945	-8,0	63 393	-14,0
4 Umsatz (in Mio. Euro)						
JUNI 2009	668	-23,4	448	-4,3	1 116	-16,8
JANUAR – JUNI 2009	3 936	-24,0	3 248	-10,1	7 183	-18,3
5 Produktion (Index: 2005= 100)						
MAI 2009	73,8	-23,9	49,8	-9,6	**	**
JUNI 2009	81,3	-23,3	53,4	-14,8	**	**
APRIL - JUNI 2009	-	-26,7	-	-15,0	**	**
JANUAR – JUNI 2009	-	-27,2	-	-20,5	**	**
6 Auftragseingang (Index: 2005= 100)						
MAI 2009	78,6	-21,3	43,8	-31,6	**	**
JUNI 2009	82,3	-22,1	45,0	-21,2	**	**
APRIL - JUNI 2009	-	-24,8	-	-27,8	**	**
JANUAR – JUNI 2009	-	-24,7	-	-30,9	**	**
7 Preise (Erzeugerpreisindex Inlandsabsatz, 2005= 100)						
MAI 2009	104,7	0,7	102,4	0,9	**	**
JUNI 2009	104,7	0,7	102,7	1,3	**	**
APRIL - JUNI 2009	-	0,8	-	1,0	**	**
JANUAR – JUNI 2009	-	1,0	-	0,9	**	**
8 Einzelhandel	UMSATZ BASISJAHR 2005			PREISE BASISJAHR 2005		
<i>Veränderung z. Vorjahr in vH</i>	JUNI 2009	APRIL - JUNI 2009	JAN. - JUNI 2009	JUNI 2009	APRIL - JUNI 2009	JAN. - JUNI 2009
BEKLEIDUNGSEINZELHANDEL	-2,3	-1,8	-2,3			
GESAMTER EINZELHANDEL	-2,5	-0,2	-1,5			
8 Textilaußenhandel (in Mio. Euro)	JUNI		VERÄNDERUNG	JANUAR - JUNI		VERÄNDERUNG
<i>Ausfuhr</i>	2009	2008	±vH z. Vorjahr	2009	2008	±vH z. Vorjahr
HALBWAREN	151	213	-29,1	901	1 311	-31,3
VORERZEUGNISSE	321	373	-13,9	1 692	2 244	-24,6
ENDERZEUGNISSE TEXTIL	696	739	-5,9	4 324	4 667	-7,4
ENDERZEUGNISSE BEKLEIDUNG	392	411	-4,5	3 291	3 423	-3,9
GESAMT	1 560	1 737	-10,1	10 208	11 645	-12,3

8 **Textilaußenhandel (in Mio. Euro)**

	JUNI		VERÄNDERUNG	JANUAR - JUNI		VERÄNDERUNG
	2009	2008	±vH z. Vorjahr	2009	2008	±vH z. Vorjahr
Einfuhr						
HALBWAREN	94	143	-34,0	571	857	-33,4
VORERZEUGNISSE	220	258	-14,7	1 212	1 521	-20,3
ENDERZEUGNISSE TEXTIL	1 221	1 119	9,2	7 096	6 988	1,5
ENDERZEUGNISSE BEKLEIDUNG	863	797	8,3	5 562	5 498	1,2
GESAMT	2 398	2 316	3,5	14 441	14 864	-2,8

Einfuhrüberschuss	838	580	44,5	4 233	3 218	31,5
--------------------------	------------	------------	-------------	--------------	--------------	-------------

Rohstoffe

AUSFUHR	87	114	-23,8	445	625	-28,7
EINFUHR	61	94	-35,1	373	586	-36,4

10 **Auftragseingangs- und Produktionsindizes nach ausgewählten Wirtschaftsbereichen**

TEXTILGEWERBE							
	Auftragseingang (2005=100)	±vH zum Vorjahr	Produktion (2005=100)	±vH zum Vorjahr	Umsatz in Mio. Euro	±vH zum Vorjahr	
Spinnstoffaufbereitung und Spinnerei							
JUNI 2009	63,3	-12,6	62,6	-36,2	48	-31,2	
MAI 2009	64,1	-9,7	59,3	-33,4	46	-31,4	
JAN. - JUNI 2009	67,7	-18,8	62,1	-35,8	293	-32,1	
Weberei							
JUNI 2009	63,5	-27,8	61,8	-36,1	125	-27,6	
MAI 2009	56,9	-32,5	55,6	-37,4	119	-28,1	
JAN. - JUNI 2009	64,4	-30,0	58,6	-38,3	735	-30,2	
Textil- und Bekleidungsveredlung							
JUNI 2009	74,2	-15,3	64,3	-33,0	68	-14,2	
MAI 2009	69,2	-21,7	57,3	-38,3	63	-19,6	
JAN. - JUNI 2009	74,4	-21,3	63,3	-37,2	407	-18,7	
Sonstige Textilwaren							
JUNI 2009	92,2	-22,3	92,7	-16,9	427	-22,5	
MAI 2009	88,9	-19,5	84,2	-16,9	410	-19,3	
JAN. - JUNI 2009	89,7	-24,4	84,0	-21,4	2 501	-21,7	
Gewirkter und gestrickter Stoff							
JUNI 2009	68,0	-24,1	72,2	-20,5	34	-27,1	
MAI 2009	61,8	-30,8	63,6	-23,9	33	-22,3	
JAN. - JUNI 2009	66,3	-30,0	67,5	-26,6	208	-28,0	
Konfektionierte Textilwaren (ohne Bekleidung)							
JUNI 2009	113,1	-8,5	103,1	-12,9	110	-21,2	
MAI 2009	106,8	-3,3	97,0	-7,8	110	-6,9	
JAN. - JUNI 2009	102,8	-14,4	90,5	-15,4	617	-15,7	
Vliesstoff und Erzeugnisse daraus (ohne Bekleidung)							
JUNI 2009	90,2	-21,6	94,0	-19,5	88	-21,8	
MAI 2009	89,5	-20,4	91,0	-19,0	87	-21,7	
JAN. - JUNI 2009	90,5	-25,4	91,8	-21,7	540	-21,8	

BEKLEIDUNGSGEWERBE						
	Auftragseingang (2005=100)	Veränderung z. Vorjahr in vH	Produktion (2005=100)	Veränderung z. Vorjahr in vH	Umsatz in Mio. Euro	Veränderung z. Vorjahr in vH
Bekleidung (ohne Pelzbekleidung)						
JUNI 2009	42,5	-23,6	47,3	-18,4	404	-4,5
MAI 2009	40,4	-35,5	44,3	-10,0	306	-15,8
JAN. - JUNI 2009	64,2	-33,1	51,0	-23,2	2 937	-10,0
Lederbekleidung						
JUNI 2009	123,8	-30,3	210,0	11,8	3	-
MAI 2009	114,9	108,5	196,8	32,5	3	-
JAN. - JUNI 2009	118,6	29,0	175,0	19,2	17	-
Arbeits- und Berufskleidung						
JUNI 2009	112,4	-1,4	103,5	-3,2	23	-1,2
MAI 2009	93,6	-11,9	81,4	-8,3	19	-11,2
JAN. - JUNI 2009	107,9	-10,4	93,6	-15,0	135	-7,8
Oberbekleidung (ohne Arbeits- und Berufsbekleidung)						
JUNI 2009	37,4	-25,3	34,4	-27,1	283	-5,7
MAI 2009	33,4	-41,7	31,2	-14,8	195	-22,0
JAN. - JUNI 2009	61,8	-36,4	41,4	-28,1	2 103	-12,0
Wäsche						
JUNI 2009	48,5	-10,2	61,0	2,9	68	4,7
MAI 2009	53,2	-10,1	59,8	5,5	64	5,0
JAN. - JUNI 2009	64,3	-23,1	56,9	-16,6	569	-4,5
Sonst. Bekleidung und Zubehör						
JUNI 2009	52,9	-47,1	69,9	-29,4	27	-
MAI 2009	62,1	-48,4	74,4	-22,8	25	-
JAN. - JUNI 2009	71,2	-34,6	77,3	-22,1	223	-
Bekleidung aus gewirktem und gestricktem Stoff						
JUNI 2009	73,2	-0,4	97,7	0,7	44	-
MAI 2009	80,4	1,1	88,7	-9,6	44	-
JAN. - JUNI 2009	92,3	-7,0	93,9	-7,9	310	-

* Betriebe mit mehr als 50 Beschäftigten berichten.

** Aufgrund der Umstellung der Konjunkturindizes auf die Basis 2005=100 können kompilierte Werte nicht mehr veröffentlicht werden.

Zusatz: Die statistischen Angaben in diesem Konjunkturbericht beziehen sich auf das gesamte Bundesgebiet.

Quelle: Statistisches Bundesamt, Wiesbaden